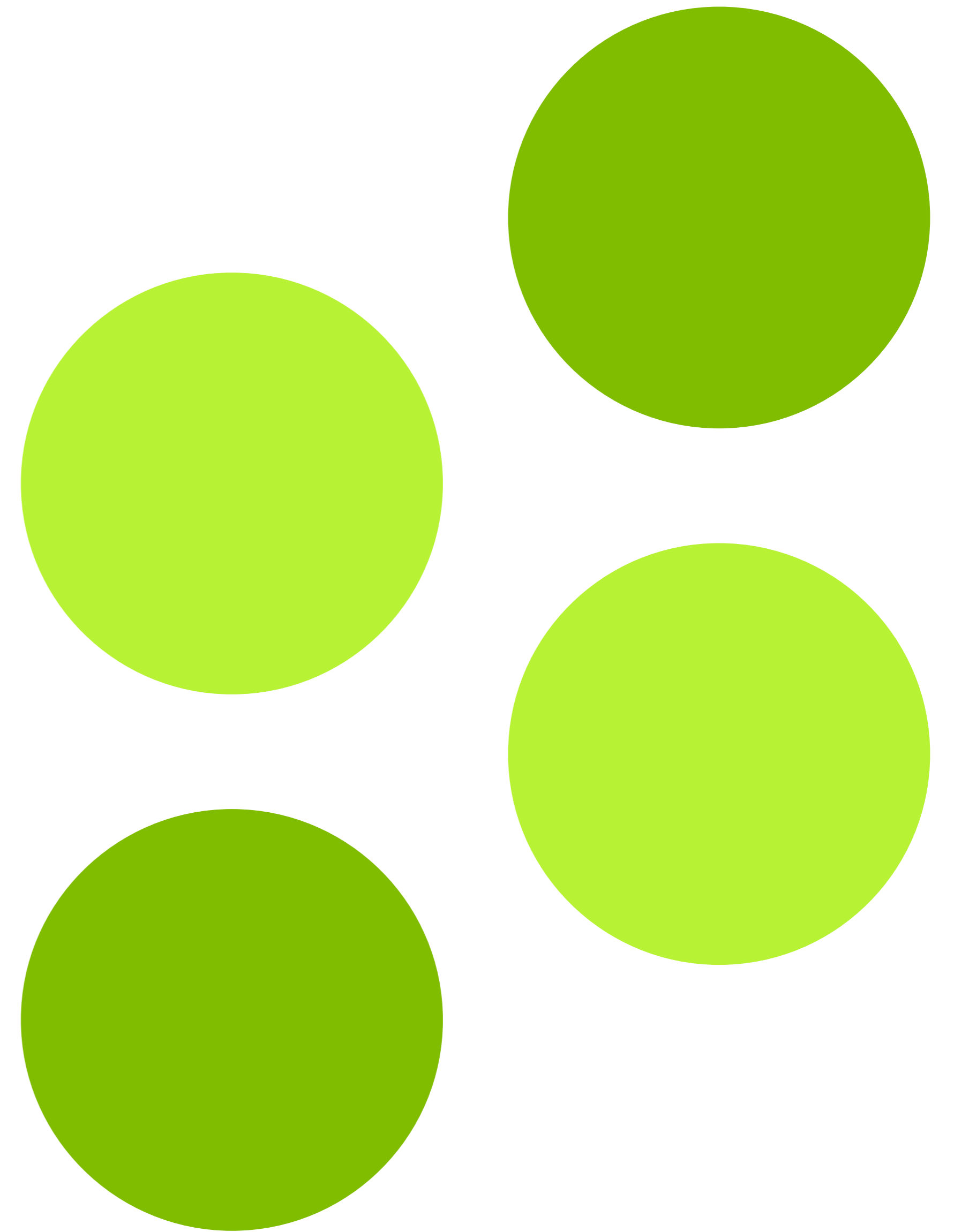


# Pla estratègic 2023-2026



# Índex

**P 3** Introducció

**P 6** Gerència Metropolitana Nord i l'Hospital, en xifres

**P 7** Missió, visió i valors

**P 8** Pla estratègic participatiu

**P 9** Principis rectors i línies estratègiques de la Gerència Territorial

**P 10** Objectius estratègics de l'Hospital Germans Trias

# El Pla estratègic 2023-2026, full de ruta de l'entitat per al futur més immediat




Després d'un 2022 que podríem qualificar com a any de transició, viscut a continuació de la pandèmia de COVID-19, encarem el 2023 amb un nou pla estratègic que ha de guiar l'organització en els propers anys. Aquest Pla estratègic és el full de ruta, que ens orienta la mirada cap al futur més immediat.

El Pla estratègic 2023-2026 té un valor propi i és que s'ha dut a terme de manera molt participada, amb intervenció de professionals, ciutadania, comandaments, la junta de personal i les parts interessades del territori. Aquest alt grau de participació el fa més realista i proper. Així mateix, el fet d'estar elaborat des de dins de l'organització dona especial valor al talent intern i aporta coherència entre el que volem fer i el que hem de fer.

El nou Pla marca les línies a seguir en els propers anys i, alhora, integra els projectes que ja estan en marxa, per garantir el seu assoliment. Aquest Pla té voluntat d'incloure elements tangibles, amb opcions per aconseguir l'hospital somiat.

La Metropolitana Nord de l'Institut Català de la Salut es caracteritza per la seva capacitat d'innovació i per ser bressol de bones pràctiques. El Pla estratègic és, també, l'eina que ha d'acompanyar per desenvolupar al màxim aquestes capacitats.

Ara toca fer-lo possible. La feina és del conjunt de professionals, que ha de fer-se seu aquest Pla estratègic, donar-li sentit i fer que tiri endavant. 

## Actualitzem el nostre full de ruta per adaptar-lo a la realitat

L'estratègia és el conjunt d'accions i decisions encadenades per aconseguir una posició de fortlesa que permet a les organitzacions assolir la seva visió minimitzant els errors durant la seva posada en pràctica.

Peter Drucker afirmava que l'estratègia fa possible que les organitzacions aconseguixin els resultats desitjats enmig d'un entorn d'incerteses. Considerava que planificar a llarg termini no és tant una qüestió de pensar en les decisions futures com de centrar-se en el futur de les decisions presents.

En el cas que ens ocupa, aquesta realitat no podia haver estat més palesa. Fa sis anys que a la Gerència Territorial Metropolitana Nord (GTMN) vam elaborar el nostre pla estratègic per al període 2016-2020. Es tractava d'un exercici de reflexió profunda sobre l'entorn, la realitat del moment i els objectius a assolir els següents anys per apropar-nos a una visió en la qual es pretenia ser reconeguda per la societat com una organització centrada en les persones, per un servei excel·lent, per la seva capacitat resolutiva i d'innovació i el compromís dels professionals. Sis anys més tard i tot just havent superat una crisi sanitària que ha arrossegat el planeta a crisis econòmiques i polítiques com no es recorden, era imprescindible actualitzar el nostre full de ruta per adaptar-lo a la realitat i a les necessitats organitzatives dels propers anys.



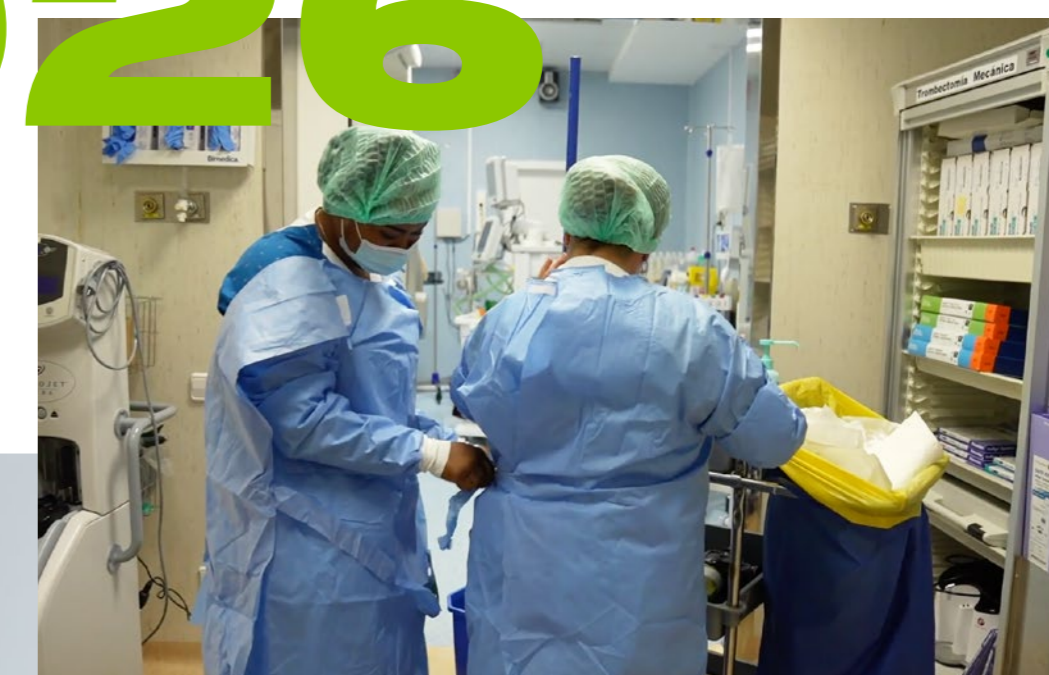
**2023**  
Pla estratègic



De la responsabilitat de la seva missió, de l'ambició de la seva visió i de la idoneïtat dels seus valors en dependrà gran part de la salut i la qualitat de vida de la ciutadania a qui presentem els nostres serveis. Com no podia ser d'una altra forma, aquest pla estratègic s'alineja amb el Pla de salut de Catalunya 2021-2025, aprovat pel Govern el desembre de 2021, i que és l'instrument i marc de referència per a totes les actuacions públiques en matèria de salut dins l'àmbit de la Generalitat. Estarem a l'alçada del que se'ns demani i disposats a seguir creixent com a persones i com a organització. El futur comença cada dia prenent les decisions adequades i treballant per millorar els resultats que hem obtingut. —



**2023**  
Pla estratègic



# Gerència Metropolitana Nord i l'Hospital, en xifres

**1,4 M**  
de població  
assignada

**70,2%**  
de la població de l'àrea  
Metropolitana Nord  
assignada a l'ICS

**19%**  
de l'Atenció  
Primària a Catalunya



**751,2 Milions** d'euros de facturació al 2022\*

\*Facturació calculada sense comptabilitzar partides especials d'assistència al COVID-19



**10.374** professionals  
a la Gerència

**4.395** a l'Hospital

**443** especialistes  
en formació

**295** a l'Hospital



**1**  
Hospital



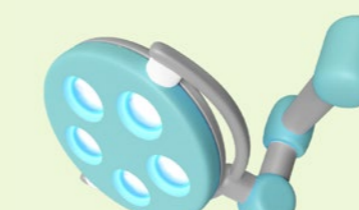
**734**  
Llits d'hospitalització  
**5%**  
dels llits d'hospitalització  
de Catalunya



**2.083**  
Parts al centre



**21**  
Quiròfans



**2**  
Robots  
quirúrgics



**18.704**  
Intervencions  
quirúrgiques



**143.844**  
Urgències ateses  
a l'hospital



**509.080**  
Visites d'atenció  
ambulatòria



**33.114**  
Altes hospitalàries



**946**  
Articles publicats en  
revistes indexades



**5.14**  
Punts de factor d'impacte  
mitjà per article

\*Informació actualitzada a 31 de desembre de 2022.

## Missió, visió i valors

### Redefinim la missió, la visió i els valors de l'organització

#### Missió

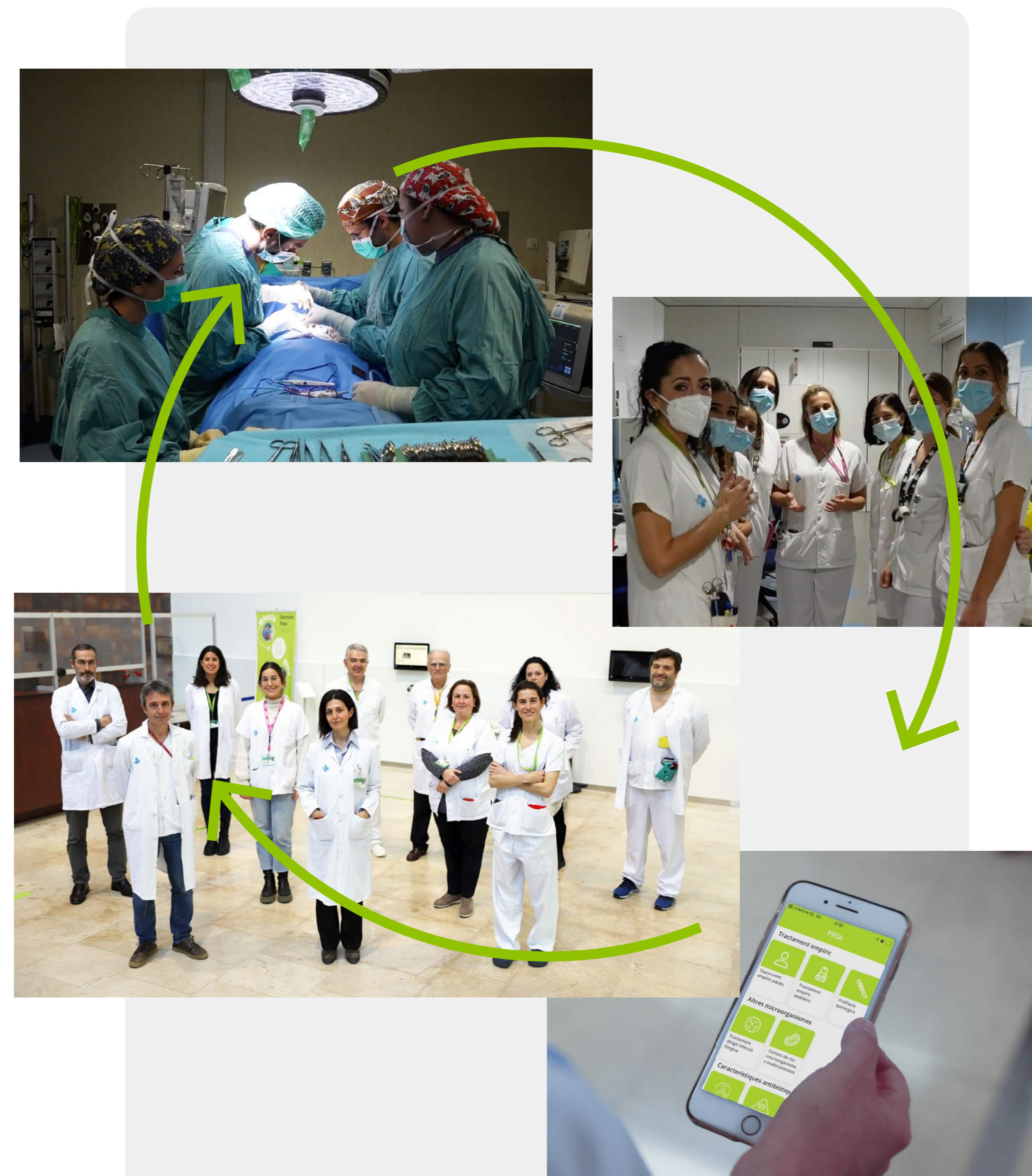
Promoure i millorar la salut i la **qualitat de vida dels ciutadans i ciutadanes**, mitjançant una **atenció sanitària integral i integrada**, generant i **compartint coneixement**.

#### Visió

Ser reconeguda per la societat com una **organització centrada en les persones**, pel nostre **excel·lent servei**, per la nostra **capacitat resolutiva**, de transformació i d'innovació, i pel **compromís dels nostres professionals**.

#### Valors

**Competència professional**, **compromís**, **humanitat i ètica**, **equitat**, **sostenibilitat en la gestió dels recursos**.



## Pla estratègic participatiu

En el nou Pla estratègic, la Gerència ha fet un pas endavant per fer-lo cada cop més participatiu entre el conjunt de professionals.

### Treball preparatori:

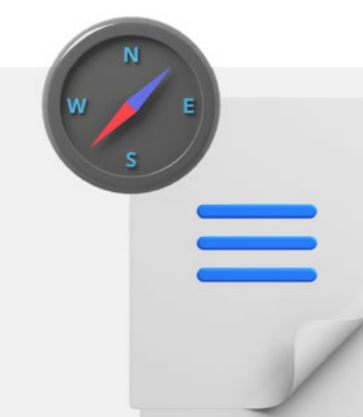
Document de situació.

### Treball de ponència:

- Participació en l'enquesta interna: participació de més d'un miler de professionals.
- Participació de 200 comandaments.
- Grup focal amb agents externs del territori (ajuntaments i altres proveïdors).
- Participació de les juntes de personal en un grup focal.
- Opinió de la ciutadania, a través del PLAENSA i les reclamacions.

### Tancament de la ponència:

- Enquesta a usuaris: més de 8.000 respostes.
- Ponència final del Comitè de Direcció de l'Hospital i validació pel Comitè Territorial.



**Enquesta interna de professionals**

+

**Participació de comandaments**

+

**Grup focal amb agents externs**

+

**Participació de les juntes de personal**

+

**Opinió de la ciutadania**



**Enquesta a usuaris**

+

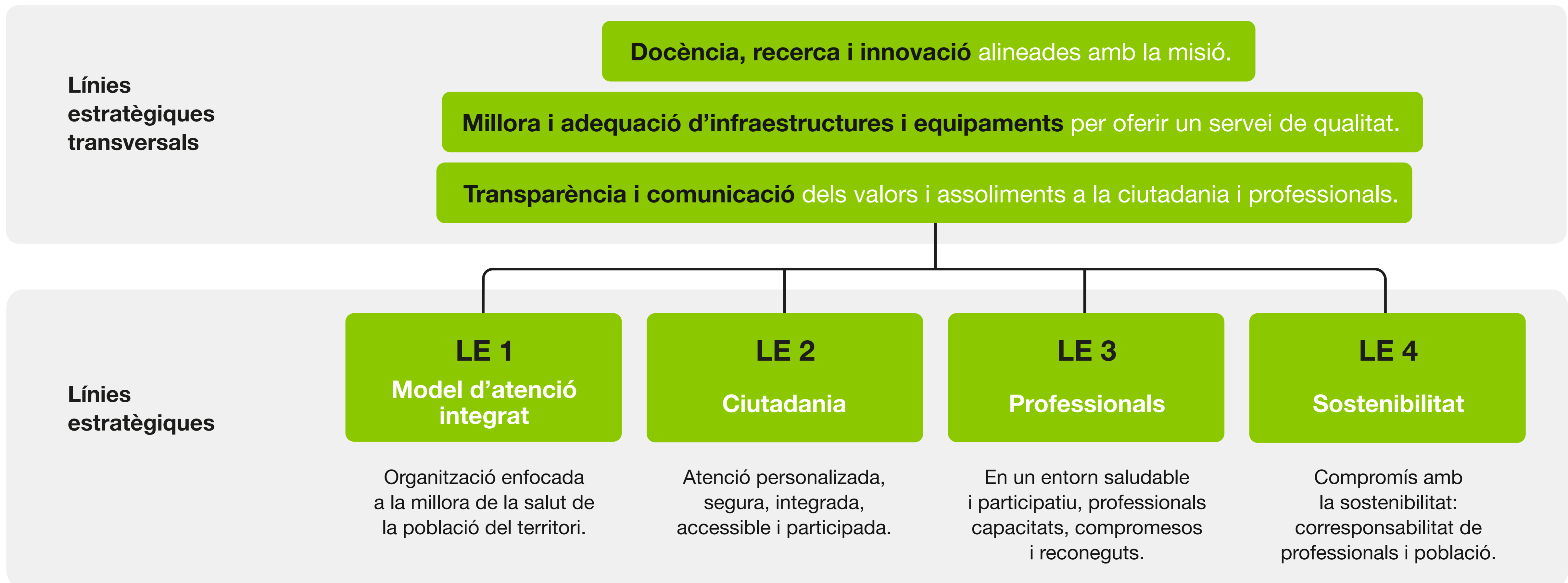
**Ponència final + validació**



# Principis rectors i línies estratègiques de la Gerència Territorial

El nou Pla estratègic s'orienta per ser una organització centrada en l'atenció basada en el valor.

Els principis rectors del Pla estratègic 2023-26 són els mateixos per tota la Gerència Territorial Metropolitana Nord. D'aquesta manera són els que han regit els treballs de preparació del Pla per part de l'HGTP i de la Direcció d'Atenció Primària Metropolitana Nord de l'ICS.



# Objectius estratègics de l'Hospital Germans Trias

Línia estratègica 1 **Model d'atenció integrat** Ciutadania Professionals Sostenibilitat

1

Promoure una atenció sanitària propera i accessible, amb una visió territorial que garanteixi el contínuum assistencial entre nivells i proveïdors.

2

Avançar en el model territorial d'atenció a la patologia d'alta complexitat i al terciarisme.

3

Transformar el model assistencial amb la incorporació a la pràctica clínica de les noves tecnologies, les teràpies personalitzades, la recerca, la innovació i els nous perfils professionals.

4

Fer de la comunicació i la transparència un valor nuclear de la institució.



# Objectius estratègics de l'Hospital Germans Trias

Línia estratègica 2 **Model d'atenció integrat** **Ciutadania** Professionals Sostenibilitat

1

Centrar l'assistència en pràctiques de valor (adequades, respectuoses, segures i de qualitat), incorporant l'experiència del pacient, la diversitat i la perspectiva de gènere.

2

Promoure una cultura d'empoderament de la ciutadania en el maneig i la corresponsabilitat de la seva salut, impulsant l'autocura i els hàbits saludables.



# Objectius estratègics de l'Hospital Germans Trias

Línia estratègica 3 Model d'atenció integrat Ciutadania **Professionals** Sostenibilitat

1

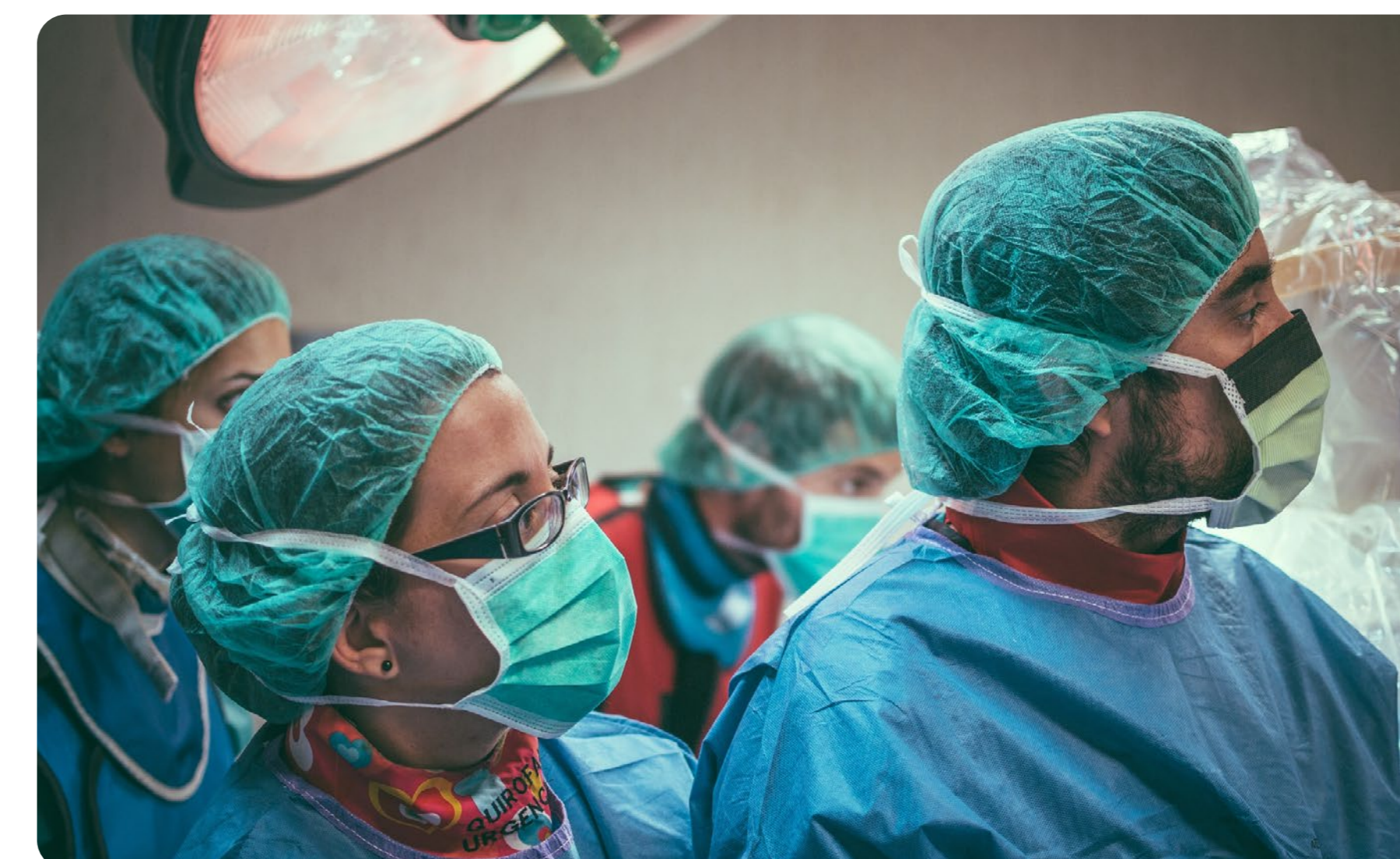
Reconèixer la vàlua dels professionals, atraure el talent a l'organització, mantenir-lo i potenciar-lo a través de la formació continuada i el desenvolupament de les competències.

2

Promoure la recerca de qualitat a l'Hospital, potenciant l'excel·lència i garantint el respecte als drets dels pacients.

3

Millorar l'experiència del professional, potenciant la seva autonomia, tenint en compte les seves necessitats i afavorint entorns de treball que promoguin la comunicació, la participació i el seu benestar.



# Objectius estratègics de l'Hospital Germans Trias

Línia estratègica 4 Model d'atenció integrat Ciutadania Professionals **Sostenibilitat**

1

Impulsar un ús eficient i efectiu dels recursos de l'Hospital, reconeixent el compromís i la corresponsabilitat dels professionals en la sostenibilitat.

2

Fomentar la consciència ecològica, impulsant la reducció, la reutilització i el reciclatge i reduint la petjada energètica de l'Hospital, com una part essencial de la seva responsabilitat social.



